



2008000465Z



(2008)国认监认字(062)号



检测
CNAS L0988

检 验 报 告

No. 2010-5208

受检单位 瑞安市长城消防器材有限公司

产品名称 雨淋报警阀

检验类型 型式检验

国家固定灭火系统和耐火构件质量监督检验中心



国家固定灭火系统和耐火构件质量监督检验中心
检 验 报 告

No. 2010-5208

产品名称	雨淋报警阀
型号规格	见备注栏
商 标	华城
委托单位	浙江省公安厅消防局
生产单位	瑞安市长城消防器材有限公司
受检单位	瑞安市长城消防器材有限公司
抽 样 者	浙江省公安厅消防局
抽样地点	仓库
抽样基数	各10套
抽样日期	2010年8月20日
送 样 者	项志刚
送样日期	2010年8月25日
样品数量	各2套
样品编号	2010-5208
检验类别	型式检验
检验依据	GB5135.5-2003
样品等级	空白
检验项目	全项
检验日期	2010年9月3日至2010年11月29日
检验地点	本中心内
检验结论	<p>瑞安市长城消防器材有限公司送检的ZSFM 150(1.2MPa)、ZSFM 100(1.2MPa)、ZSFM 200(1.2MPa)、ZSFM 250(1.2MPa)雨淋报警阀, 经按GB5135.5-2003《自动喷水灭火系统 第5部分: 雨淋报警阀》检验, 合格。 (以下空白)</p> <p style="text-align: right;">(检验业务专用章) 签发日期: 2010年12月22日</p>
备 注	<p>ZSFM 150(1.2MPa)、ZSFM 100(1.2MPa)、ZSFM 200(1.2MPa)、ZSFM 250(1.2MPa); 其中ZSFM 150(1.2MPa)为主型。</p>

批准:

陈泽民

审核:

林书

编制:

李书

共 4 页 第 1 页

序号	检验项目名称	标准要求及标准条款号	实测结果	本项结论	备注
1	外观	标志清晰，表面平整光洁，无加工缺陷及碰伤划痕，涂层均匀、色泽美观。(4.1.1)	符合标准要求	合格	
2	标志	应在明显位置清晰、永久性标注下述内容： a) 产品名称及规格型号； b) 生产单位名称或商标； c) 额定工作压力； d) 生产日期及产品编号； e) 安装的水流方向。(4.1.2)	符合标准要求	合格	
3	规格	阀进出口公称直径应符合系列参数的要求。(4.2)	DN150、DN100、 DN200、DN250	合格	
4	额定工作压力	不应低于 1.2MPa。(4.3)	1.2MPa	合格	
5	材料的耐腐蚀性能	阀体和阀盖应采用耐腐蚀性能不低于铸铁的材料制成，阀座材料的耐腐蚀性能应不低于青铜。(4.4.1)	符合标准要求	合格	
6	阀体和阀盖	阀体上应设有放水口，放水口公称直径最小为 20mm。供水侧应设检验报警装置的设施。(4.5)	阀体上的泄水口分别为 DN25、DN25、DN40、DN40。供水侧设有检验报警装置的设施。	合格	
7	零部件	阀瓣组件全开启时，在防复位试验条件的水冲击下，各零件不应有永久性变形或断裂。(4.6.1)	符合标准要求	合格	
		阀在承受 4 倍额定工作压力时，紧固件的公称设计载荷不得低于 GB/T3098.1 ~ GB/T3098.3 的规定。(4.6.2)	符合标准要求	合格	
		弹簧和隔膜应能承受 5.2 规定的正常工作循环 5000 次而无断裂和破损。(4.6.3)	符合标准要求	合格	

序号	检验项目名称	标准要求及标准条款号	实测结果	本项结论	备注
8	阀体强度	应能承受 4 倍额定工作压力（但不得小于 4.8MPa）的静水压，保持 5min，不损坏。（4.9）	符合标准要求	合格	
9	渗漏和变形	阀瓣开启情况下，承受 2 倍额定工作压力静水压，保持 5min，应无渗漏，无变形或损坏。（4.10.1）	符合标准要求	合格	
		阀瓣关闭，供水侧施加 2 倍额定工作压力静水压，保持 2h 应无渗漏，无永久变形或损坏。（4.10.2）	符合标准要求	合格	
10	水力摩阻损失	水力摩阻损失不得超过 0.07MPa。（4.11）	水力摩阻损失分别为 0.066MPa、0.060MPa、0.067MPa、0.068MPa。	合格	
11	功能	应能处于伺应状态。（4.12.1）	符合标准要求	合格	
		雨淋报警阀应能在 0.14MPa 到额定工作压力范围内的供水压力下动作。（4.12.2）	符合标准要求	合格	
		雨淋报警阀处于伺应状态时，应能防止水从供水侧渗漏到系统侧或具有使渗漏水自动排出的设施。（4.12.3）	系统侧有自动排水阀	合格	
		雨淋报警阀应能通过手动和自动的方法进行操作。（4.12.4）	符合标准要求	合格	
		雨淋报警阀的启动装置动作以后，应在 15s 之内打开雨淋报警阀的阀瓣。（4.12.5）	符合标准要求	合格	
		当供水压力为 0.14MPa 时，报警口至少有 0.05MPa 的压力。（4.12.8）	报警口压力均为 0.08MPa。	合格	

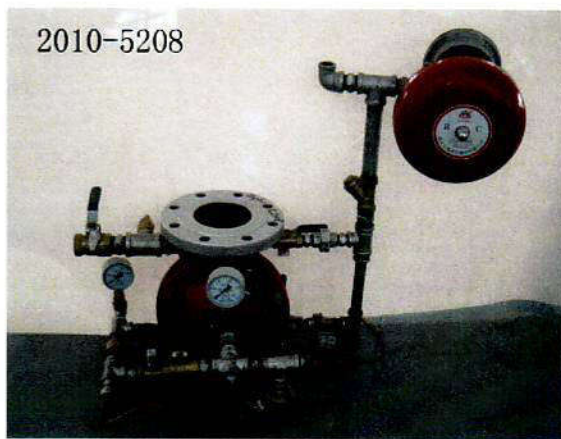


样品描述

No. 2010-5208

送检单位	瑞安市长城消防器材有限公司		
通讯地址	浙江省瑞安市塘下镇陈宅工业区		
邮政编码	325204	联系电话	0577-65375158

产品说明（样品描述）：



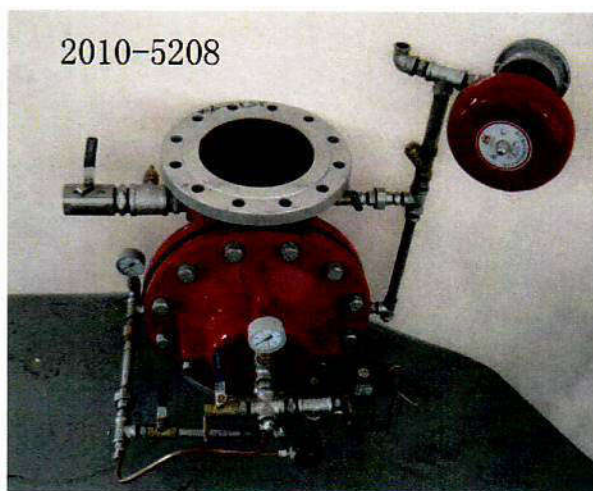
2010-5208

ZSFM 100



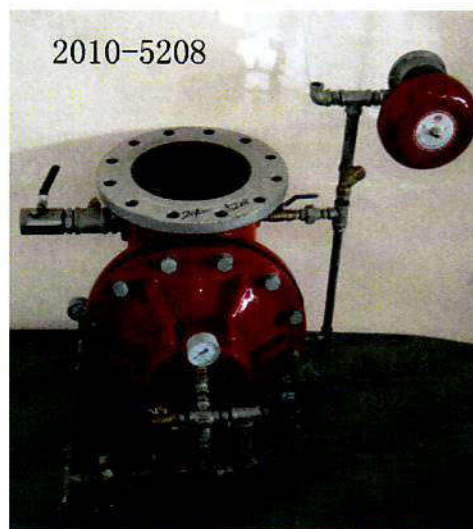
2010-5208

ZSFM 150



2010-5208

ZSFM 200



2010-5208

ZSFM 250