



170021020465



(2017)国认监认字(062)号



中国认可  
国际互认  
检测  
TESTING  
CNAS L0988

# 检 验 报 告

No.Gn202001806

认证委托人 浙江瑞城消防设备有限公司  
产品型号名称 ZSFZ 125 (G-1.6MPa沟槽式) /湿式报警阀  
检验类别 分型试验

国家固定灭火系统和耐火构件质量监督检验中心

国家固定灭火系统和耐火构件质量监督检验中心

检验报告

No. Gn202001806

共 5 页 第 1 页

产品名称	湿式报警阀	型号规格	ZSFZ 125 (G-1.6MPa沟槽式)
认证委托人	浙江瑞城消防设备有限公司	检验类别	分型试验
生产者	浙江瑞城消防设备有限公司	生产日期	2019年12月
生产企业	浙江瑞城消防设备有限公司	抽样者	浙江瑞城消防设备有限公司
抽样基数	2套	抽样地点	成品库
样品数量	1套	抽样日期	2020-04-16
样品状态	完好	受理日期	2020-04-29
检验依据	GB5135.2-2003, CCCF-CPRZ-20: 2019		
检验项目	4.7、4.8、4.9.1、4.10 (4.10.3除外)、4.12		
检验结论	<p>经按GB5135.2-2003《自动喷水灭火系统 第2部分：湿式报警阀、延迟器、水力警铃》，CCCF-CPRZ-20: 2019《消防类产品认证实施规则 灭火设备产品 喷水灭火设备产品》检验，所检项目合格。（以下空白）</p> <p style="text-align: center;">(检验检测专用章)</p> <p style="text-align: center;">签发日期：2020年 7 月 28 日</p> 		
备注	主型检验报告见Gn201601731		

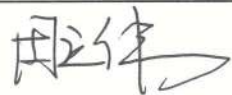
批准：



审核：



编制：



# 国家固定灭火系统和耐火构件质量监督检验中心

## 检 验 结 果 汇 总

No. Gn201909957

共 5 页 第 2 页

序号	检验项目名称	标准要求及标准条款号	实测结果	本项结论	备注
1	强度	阀瓣组件在开启位置的湿式报警阀，在 4 倍额定工作压力（但不得小于 4.8MPa）下，保持 5min，阀体应无宏观变形、泄漏等损坏现象。（4.7.1）	符合标准要求	合格	
		延迟器在 2 倍额定工作压力下，保持 5min，延迟器应无渗漏、变形等损坏现象。（4.7.2）	符合标准要求	合格	
2	渗漏和变形	湿式报警阀的阀瓣组件系统侧及连接管件，在 2 倍额定工作压力下，保持 5min，应无渗漏。（4.8.1）	符合标准要求	合格	
		阀瓣组件在开启位置的湿式报警阀，在 2 倍额定工作压力下，保持 5min，应无渗漏、无永久变形。（4.8.2）	符合标准要求	合格	
		湿式报警阀的阀瓣系统侧，进行静水压试验，保持 16h，阀瓣组件密封处应无渗漏。（4.8.3）	符合标准要求	合格	
		湿式报警阀进行渗漏和变形试验后，应满足 4.10、4.11 的要求。（4.8.4）	符合标准要求	合格	
3	水力摩阻	湿式报警阀在通流流速为 4.5m/s 时，水力摩阻不应大于 0.04MPa。当水力摩阻大于 0.02MPa 小于 0.04MPa 时，应在阀体上和操作说明中标注出，水力摩阻小于、等于 0.02MPa，无须标注。（4.9.1）	0.017MPa	合格	
4	报警功能	装配好的湿式报警阀，在进口压力为 0.14MPa、系统侧放水流量为 15L/min 时，压力开关和水力警铃均不应发出报警信号。（4.10.1）	符合标准要求	合格	

# 国家固定灭火系统和耐火构件质量监督检验中心

## 检验结果汇总

No. Gn201909957

共 5 页 第 3 页

序号	检验项目名称	标准要求及标准条款号	实测结果	本项结论	备注
4	报警功能	<p>装配好的湿式报警阀，在进口压力分别为 0.14MPa，0.70MPa，1.20MPa，1.6MPa（适用于额定工作压力大于、等于 1.60MPa 的湿式报警阀），系统侧相应放水流量为 60L/min，80L/min，170L/min，170L/min（适用于额定工作压力大于、等于 1.60MPa 的湿式报警阀），压力开关和水力警铃均应发出报警信号。</p> <p>系统侧放水停止后，湿式报警阀不再有水流向压力开关和水力警铃。（4.10.2）</p>	符合标准要求	合格	
		<p>湿式报警阀在无水流通过时，阀瓣组件应能回到阀座上，无须手动复位即能依次报警。（4.10.4）</p>	符合标准要求	合格	
		<p>装配好的湿式报警阀，在进口压力为 0.14MPa、系统侧放水流量为 60L/min 时，报警口（不安装延迟器的湿式报警阀）压力不应小于 0.05MPa。（4.10.5）</p>	0.055MPa	合格	
5	压力比	<p>装配好的湿式报警阀，进口压力分别为 0.14MPa、0.70MPa、1.20MPa，1.6MPa（适用于额定工作压力大于、等于 1.60MPa 的湿式报警阀），在阀瓣组件开启过程中，阀瓣组件上下两侧压差最大时，进口压力与出口压力之比值应不大于 1.16。（4.12）</p>	<p>压力为 0.14MPa，流量为 60L/min 时，压力比为 1.06。</p>	合格	
			<p>压力为 0.70MPa，流量为 80L/min 时，压力比为 1.04。</p>	合格	
			<p>压力为 1.20MPa，流量为 170L/min 时，压力比为 1.05。</p>	合格	
			<p>压力为 1.60MPa，流量为 170L/min 时，压力比为 1.04。</p>	合格	

国家固定灭火系统和耐火构件质量监督检验中心

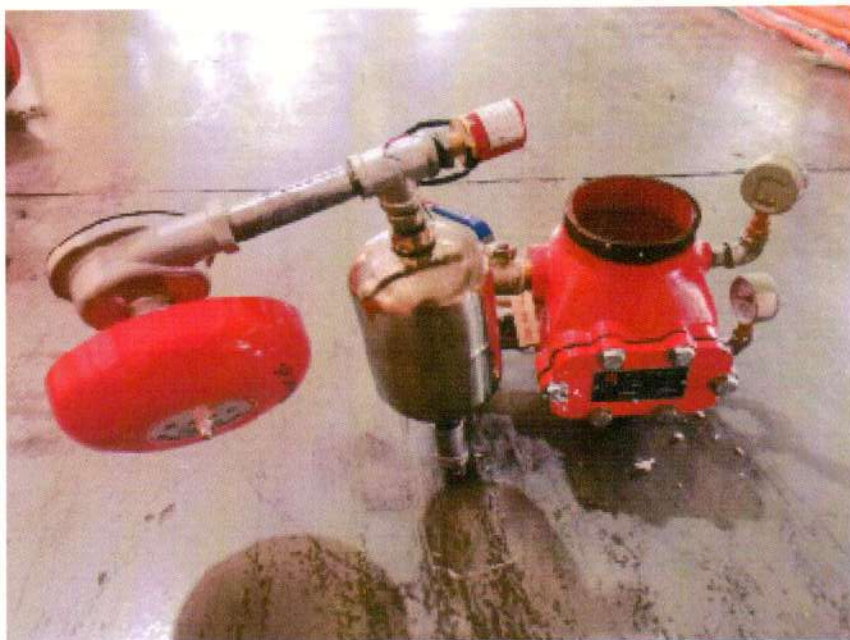
检验报告

No. Gn202001806

共 5 页 第 4 页

认证委托人	浙江瑞城消防设备有限公司		
通信地址	浙江省台州市三门县海润街道滨海新城工业园区 金源路 19 号		
联系电话	0576-89330555	传真	0576-83368119

产品照片：



# 检验报告

No. Gn202001806

共 5 页 第 5 页

## 一、铭牌标志



阀体铸有水流方向

## 二、产品特性参数

- 1、阀座座圈直径：内径： $\Phi 95\text{mm}$ ，外径： $\Phi 115\text{mm}$
- 2、延迟器：进水口尺寸： $\Phi 3.7\text{mm}$ ，排水口尺寸： $\Phi 3.5\text{mm}$

一致性检查结论：符合